



KAYU®-Batu™ Stained



KAYU®-Batu™

KAYU®-Batu™ Madera versus Madera de Ipé



100% BELLEZA NATURAL, TAL COMO LA NATURALEZA LO PLANEÓ

KAYU®-Batu™ es una belleza excepcional; en un color marrón rojizo más oscuro y de las especies de madera de Balau Rojo cuidadosamente seleccionada; el resultado de más de 30 años de amplia importación internacional de madera para el mercado estadounidense y canadiense. Un rendimiento comprobado por décadas.

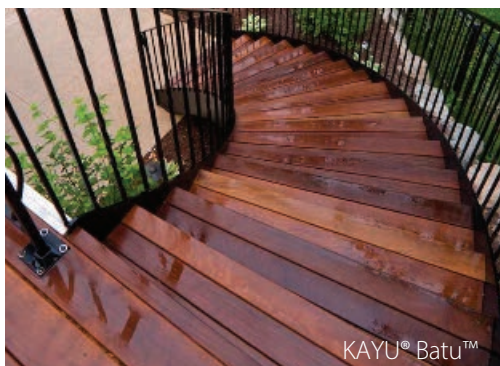
COMPARE...

Batu e Ipé son dos especies de madera de la más alta calidad, densidad y rendimiento disponibles en la actualidad. Ambas valoradas por su belleza y durabilidad. Ambas maderas pueden variar de precio moderado al más alto en pisos, dependiendo de sus tipos, tamaño y calidad del material. Por este motivo esta clase de pisos de madera perdura por mucho tiempo, son consideradas como el material de pisos con más bajos costos durante su vida útil. Al escoger su material de piso de madera, es importante que tenga un conocimiento de las diferentes opciones que posee.

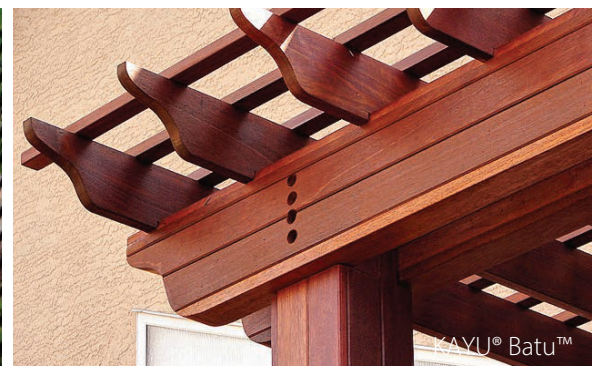
Confiamos que usted estará de acuerdo que KAYU® es el mejor material de madera exótica de cualquier tipo, desde cualquier parte del mundo. Nos sentimos tan seguros después de décadas de rendimiento comprobado de KAYU®-Batu™, estamos orgullosamente respaldados por una garantía limitada de 25 años.



KAYU® Batu™



KAYU® Batu™



KAYU® Batu™

Escoja de la línea completa de madera KAYU 100% seleccionada:

- ☑ PISO EXTERIOR ☑ CERCAS ☑ PRE-ACABADOS DE REVESTIMIENTO Y ENTABLADO ☑ SOFITOS Y FASCIA
- ☑ PISO INTERIOR ☑ BALDOSAS PARA PISO ☑ REJILLAS PRIVADAS ☑ PISO PARA CAMIÓN Y TRAILER
- ☑ REVESTIMIENTO ☑ POSTES Y BALAUSTRÉS ☑ TAMAÑO Y CONTORNOS PERSONALIZADOS ☑ TABLEROS EMPOTRADOS

www.kayu.com



26099 SW 95th Ave. #603, Wilsonville OR 97070

(503) 557-7296

Cuando se trata de durabilidad, fiabilidad, excelente valor y fácil mantenimiento, no hay otra mejor opción que KAYU®.

Algunas razones más de por qué usted desea adquirir KAYU®-Batu™ para su próximo proyecto.

- ✓ El precio de KAYU®-Batu™ suele oscilar entre un 30-50% menos que Ipé. Aunque Ipé es una de las maderas más duras en el mundo, es la más costosa. Mientras que Ipé es el tipo de madera altamente reconocida, existen muchas variaciones de madera que poseen características similares en densidad, durabilidad, resistencia y belleza, sin embargo no poseen el mismo precio.
- ✓ Sí, Ipé es un poco más gruesa que KAYU®-Batu™. No obstante, ¿Cuándo algo demasiado bueno es malo? Batu no necesita fuerza al sujetarla, en cambio Ipé si lo necesita; recibe un acabado mucho mejor y es más fácil de instalar. ¿Qué tan gruesa necesita ser la madera para su piso exterior?
- ✓ KAYU®-Batu™ tiene una Clasificación de Propagación de Llamas de clase A (igual en cemento y acero). Basada en su región de origen, Ipé tiene una inconsistencia y variación de densidad que no siempre garantiza la clasificación de clase más alta.
- ✓ Mientras comparamos KAYU®-Batu™ con Ipé, muchos sienten que Batu proporciona consistentemente calidez y belleza; una duración por generaciones con una abundancia de Caoba roja muy oscura en su apariencia que es muy conocida de los clásicos botes tradicionales de Chris Craft.
- ✓ KAYU®-Batu™ naturalmente tiene fibras que saturan las manchas y aceite con una facilidad superior a Ipé.
- ✓ KAYU®-Batu™ tiende a tener mayor consistencia con el color; tabla a tabla y peso a peso que Ipé.
- ✓ KAYU®-Batu™ es 100% incoloro y muchas personas sienten que es superior a Ipé, el cual posee diferentes variaciones de calidad basados en la evaluación final. Una amplia gama que varía desde la apariencia uniforme de Ipé, con o sin nudos u otras características destacadas, variaciones de colores relevantes, corta longitud, rayas, grietas, agujeros de gusano y defectos que determinarán su calidad.
- ✓ KAYU®-Batu™ cumple al 100% la ley Lacey de los Estados Unidos y SVLK (Sistema Nacional para Asegurar la Legalidad de la Madera); procedentes únicamente por países que son líderes en la forestación ecológicamente sostenible.



KAYU® Batu™

En KAYU International valoramos la constancia, por lo tanto toda nuestra madera es 100% Secada al Horno.

Todos nuestros KAYU®-Batu™ son 100% Secados al Horno (KD) e inspeccionados dos veces por nuestros calificadores exclusivos, ubicados en el Asia Sudoriental, antes que la madera sea enviada. Nuestra madera Secada al Horno utiliza un proceso altamente sofisticado de calor y humedad controlados por computadora y por el operador para ajustar y regular el secado de la madera. El Secado al Horno tiene una enorme ventaja, no solamente la madera es secada uniformemente en un minucioso 12-4% MC; la madera es estable y la compactación es realizada. Perdiendo la mayor parte de su agua durante el proceso de secado, resultando en mucho menos peso. Con la verdadera madera secada al Horno, no habrá marcas de horno o moho en la madera. Nuestra madera de KAYU es cuidadosamente monitoreada por secadores al Horno que son altamente técnicos y tienen las ventajas de la programación computarizada moderna. Los ciclos de secado han demostrado que son extremadamente acertados y consistentes, peso por peso y tabla por tabla. El Secado al Horno es muy superior al Secado en Aire (AD) con resultados altamente consistentes.

Debido a la alta demanda actual de Ipé, muchos de los propietarios de molinos en conflicto no tienen el tiempo para secar la madera apropiadamente y satisfacer las demandas de los consumidores. Esto puede resultar en precios más altos y con la madera siendo enviada demasiado pronto, aún en el estado "fresco/húmedo". Esto es problemático para las empresas de madera cuando llega enmohecida y con la etiqueta teñida. Además, la madera puede ser cultivada en numerosas áreas considerables de la región de Sur América y se entremezclan durante el proceso de envío y venta, creando una inconsistencia adicional.

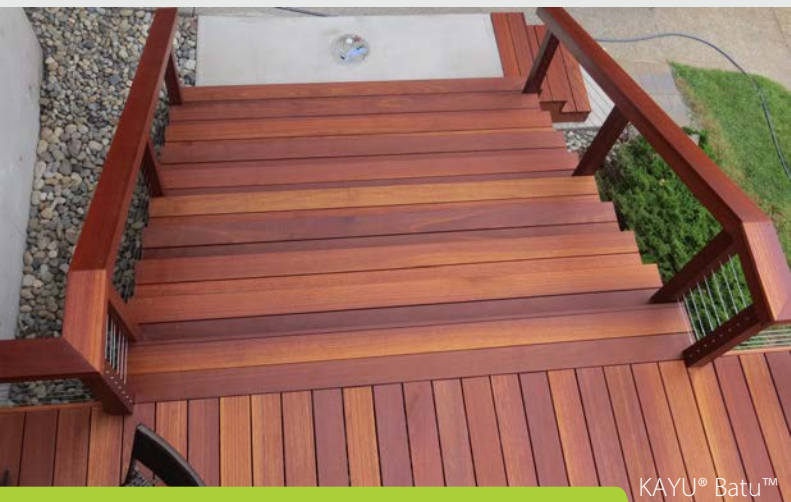
Si Ipé es madera secada al aire, normalmente se deja secar en exteriores en ambientes, zonas, condiciones, clima y duración de tiempo inconsistentes. La madera Ipé secada al aire usualmente resulta en grandes variaciones de porcentajes de humedad y calidad. Los problemas que ocurren a menudo con el proceso de Secado al Aire es que la madera no se seca uniformemente y en un 22-35% MC; dejando algunos de los tableros susceptibles a encogerse y algunas a la expansión.



Rendimiento Legendario™

📍 26099 SW 95th Ave. #603
Wilsonville, OR 97070

☎ (503) 557-7296
🌐 www.kayu.com



KAYU® Batu™

www.kayu.com